

## Stoffwechsel - Diagnostik beim Pferd mit dem Dunkelfeld-Mikroskop

Euer Pferd hat chronische gesundheitliche Probleme und ihr möchtet der Ursache auf den Grund gehen?

Dann ist die Dunkelfeld-Mikroskopie das Richtige für Euch!

Anhand eines frischen Blutstropfens aus dem Mähnenkamm oder der Halsvene kann man im Mikroskop die Regulationsfähigkeit des Organismus und seine Schwachstellen erkennen. Mit Hilfe der Kamera, die ans Mikroskop angeschlossen ist, könnt ihr die Bilder live verfolgen und erhaltet diese auch im Anschluss per E-Mail. Wir besprechen während der Analyse, was zu sehen ist und welche Therapie für Dein Pferd aktuell Priorität hat, damit der Stoffwechsel wieder optimal arbeiten kann.

Was brauche ich vor Ort?

Für mind. 3 und maximal 5 Pferdepatienten komme ich mit meinem Mikroskop zu Euch in den Stall. Wir nehmen die Blutprobe im Stall oder auf der Koppel. Für das Mikroskopieren brauche ich einen relativ staubarmen Raum, Stromanschluss, einen Tisch und die Möglichkeit, den Raum etwas zu verdunkeln.

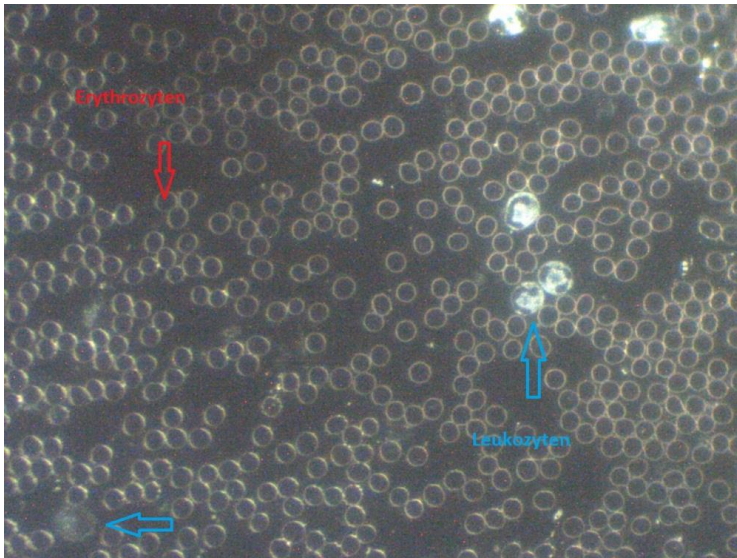
Dauer pro Pferd: 1-1,5 h

Kosten pro Pferd: 129,- Euro

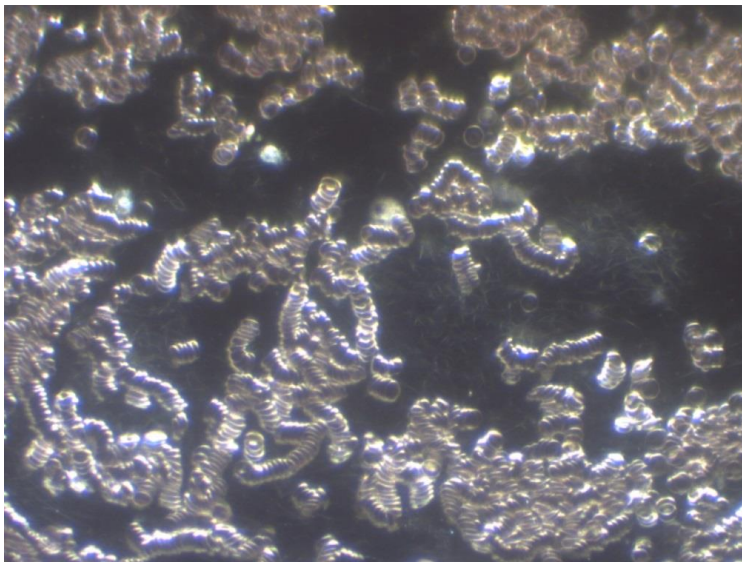


Dunkelfeld-Mikroskop mit Kamera

Beispielbilder:



gesundes Blut



Störungen im Stoffwechsel

